

## ПРАВИЛА ЭКСПЛУАТАЦИИ ОКОН ПВХ

### Эксплуатация окон ПВХ:

- При открывании и закрывании створок не нужно прилагать лишних усилий — это может привести к деформации изделия.
- Открыть створку можно, повернув ручку на 90 градусов из вертикального положения в горизонтальное и потянув створку на себя.
- Для того, чтобы привести створку окна в положение "проветривание" (откидное), из закрытого положения створки, поверните ручку вертикально вверх на 180 градусов и, слегка придерживая верх створки, потяните ручку на себя.
- При закрытии створки из откидного положения необходимо дополнительно помогать заходу створки рукой.
- Не рекомендуем приводить створку окна в поворотное положение из откидного и наоборот, не закрыв окно. Это может привести к тому, что створка повиснет на одной петле.
- Окна из ПВХ отличаются высокой плотностью и в закрытом состоянии пропускают очень мало воздуха. Поэтому, чтобы на стеклах не появлялся конденсат, советуем Вам регулярно проветривать помещения (достаточно 3 раза в день по 15 минут).
- Попадание строительной грязи, абразивных веществ, масел и растворителей на резиновые уплотнители, профиль ПВХ и фурнитуру является недопустимым и последствия их воздействия не является гарантийным случаем

### Уход за окнами ПВХ:

1. Уход за пластиковым профилем. Пластиковую раму рекомендуется чистить либо с помощью обычного мыльного раствора, либо с помощью специальных моющих средств, не содержащих растворителей, абразивных веществ или ацетона. Чистящие средства наносятся на поверхность рамы мягкой тканью. После полного высыхания - протрите сухой тряпочкой.
2. Уход за резиновыми уплотнителями. Для сохранения эластичности уплотнителей необходимо один-два раза в год очищать их от грязи, и потом обрабатывать средством на основе силиконового масла. В этом случае детали надолго сохраняют способность задерживать любые сквозняки и ливни.
3. Водоотвод. В нижней части рамы расположены водоотводящие каналы, которые можно легко обнаружить, открыв створку. Влага не будет задерживаться в деталях окна, если периодически Вы будете прочищать эти каналы.
4. Уход за оконными ручками. Если оконная ручка разболталась, необходимо приподнять находящуюся под ней декоративную планку, повернуть ее из вертикального положения в горизонтальное и затянуть винты. Ручка снова прочно зафиксирована.
5. Уход за фурнитурой. Чтобы детали фурнитуры не теряли своих свойств, два раза в год при смене сезона советуем смазывать все движущиеся составные части бытовым машинным маслом, рисунок 1. Для ухода за фурнитурой не используйте средства, разрушающие защиту от коррозии.
6. В случае небольшого продувания створки в зимний период, необходимо отрегулировать фурнитуру в плоскости светового проема. Сила прижима может регулироваться ключом шестигранником на 4 мм., рисунок 2.

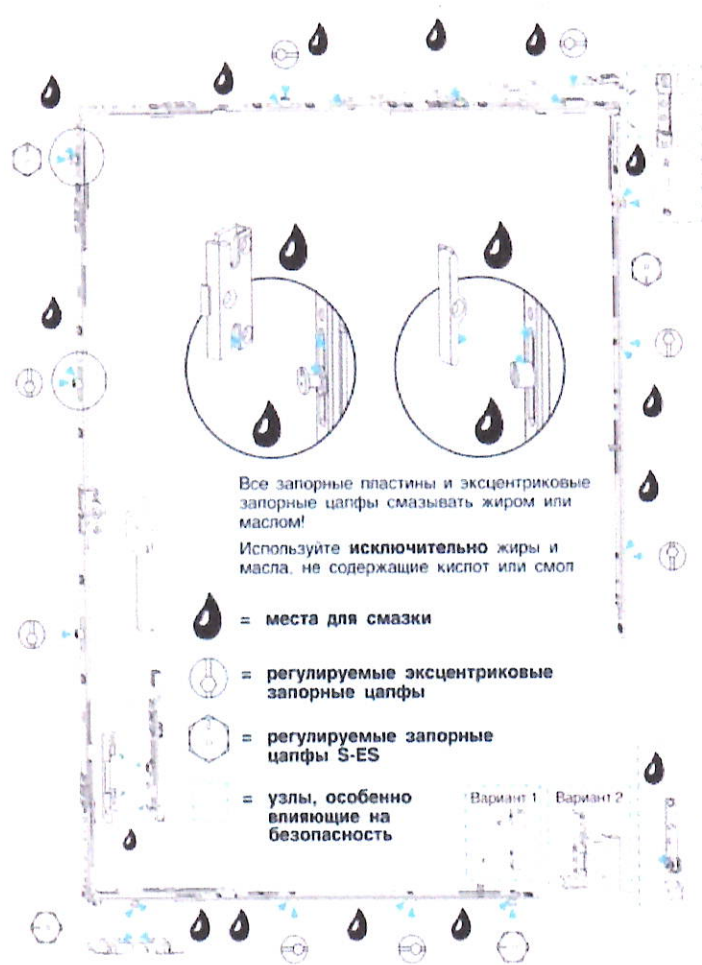


Рисунок 1.

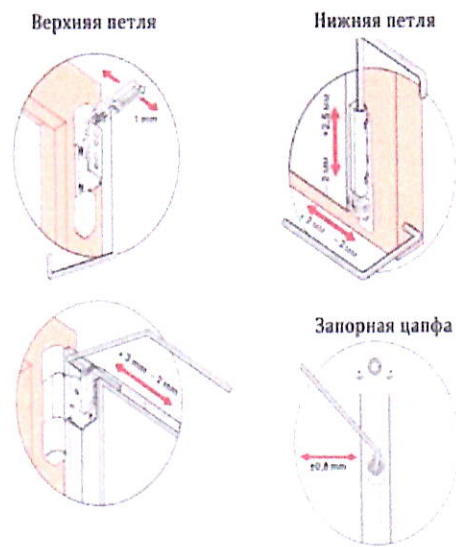


Рисунок 2.